

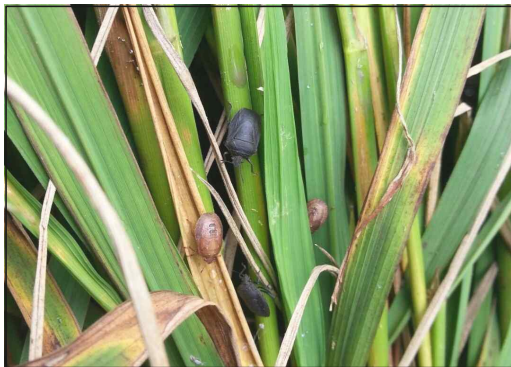
# 농작물 병해충 발생정보(긴급)

[ 제14호 / 2014. 9. 5 ~15 ]

2014. 9. 5

농촌진흥청

- 최근 남부지방에 먹노린재가 확산되고 있어 방제를 소홀히 할 경우 중만생종벼에 큰 피해가 예상되므로 예찰을 철저히 하여 먹노린재 발견 시 신속히 방제 필요
- 먹노린재가 이삭목을 가해하여 목도열병과 유사한 증상을 보이고 있으며 벼 유숙기에 벼알에 피해를 주어 수량 감소 및 쌀 품질 저하에 영향을 줌
- 먹노린재 **주의보** 발표에 따른 기술지원 대책
  - 먹노린재 방제에 등록된 약제(네오니코티노이드계 등)를 약액이 벼 포기의 밑부분까지 들어갈 수 있게 정밀하게 살포



【먹노린재 성충 및 약충】



【먹노린재 피해】



【먹노린재 피해 이삭】



농약 안전사용기준을 잘 지켜 안전한 농산물을 생산합시다 !

- 본 병해충 발생정보는 <http://www.rda.go.kr>에서도 보실 수 있습니다 -