

## 시설딸기 전공

시설딸기 전공에서는 딸기의 생리·생태적 특성 이해, 육묘기 우량묘 안전 생산기술, 수경재배에 필요한 양액처방 및 조제, 토양관리 및 관비재배, 생리장해 극복, 병충해 관리, 온실 환경 관리 그리고 농업경영에 관한 이론적인 내용을 강의한다. 또한 영농 시기에 맞춘 수업 진행과 딸기 재배에 관한 현장 실습 및 선도농가 견학을 통해 이론적인 지식을 교육생이 직접 적용할 수 있도록 현장 맞춤형 교육을 진행한다.



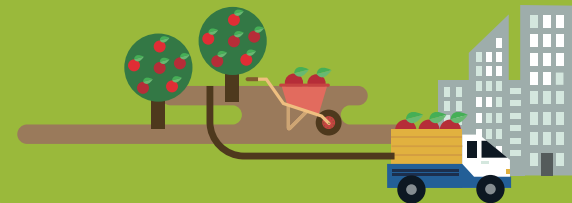
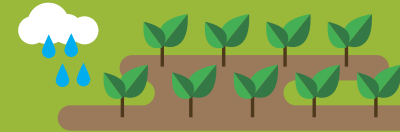
## 시설작물보호 전공

시설작물보호 전공에서는 주요 시설재배 작물의 생리·생태적 특성 이해, 재배환경과 시설관리 방법을 강의한다. 작물생육을 저해하는 생물적 요인(병, 해충, 잡초 등)에 대한 화학적 방제, 친환경 방제 등 효율적인 방제기술 및 환경적 요인(기상, 토양 등)을 알아보고 관리기술을 적용할 수 있게 한다. 또한 안전한 농산물 생산을 위해 PLS(농약허용기준강화제도)와 농약안전 사용기준 등을 이해하고 실무교육을 강화하여 최고농업경영인을 육성한다.



2024학년도 경상국립대학교

# 최고농업경영자과정 교육생 모집 요강



**GNU** 경상국립대학교  
Gyeongsang National University

📍 농업과학교육원 ☎ 055-772-1816,1815

**GNU**  
Gyeongsang  
National  
University  
경상국립대학교

## 2024학년도 경상국립대학교

# 최고농업경영자과정 교육생 모집 요강

### 교육 목적

- 농업 시장 개방화에 따른 농업인에게 자신감 부여
- 미래농업을 선도할 정예인력 육성을 위한 품목 전공별 심화 교육과정 운영

### 모집 과정 및 인원

- 경상국립대학교: 80명(4개 전공)

농산물가공	한우생산가공	시설딸기	시설작물보호
20명	20명	20명	20명

### 모집 대상

- 경남도 농업인으로서 품목별 전문교육 수강을 희망하는 자 (남·여)
- 지역농업 발전에 기여할 수 있는 자
- ※ 여성농업인 30% 우선 선발

### 접수방법

- 기 간 : 2024. 2. 1.(목) ~ 2. 27.(화)
- 장 소 : 시·군(농업기술센터) 농정부서
- 제출서류
  - 응시원서 1매(본 과정 소정양식)
  - 명함판 사진 2매(3.5cm×4.5cm)
  - 개인정보 수집 및 이용 동의서
  - 농업인임을 증명하는 서류 (시장·군수가 확인 가능할 경우 생략 가능)

### 교육기간 및 수업시간

- 1학기: 14주(70시간)/4월~7월
- 2학기: 14주(70시간)/9월~12월
- ※ 농산물가공, 한우생산가공: 금요일(13:00-18:00)
- ※ 시설딸기, 시설작물보호: 수요일(13:00-18:00)

### 교육비

1인당교육비	경상남도 지원금	각 시·군	교육생 자부담금
2,500,000원	750,000원 30%	1,250,000원 50%	500,000원 20%

### 기타 특전

- 분야별 전문교육 이수자 대상 경상국립대학교 총장 명의 수료증 수여 및 동문화 가입
- 후계농업인 및 경남농업마이스터대학 우선 선발

### 유의사항

- 동 과정과 타 과정을 같은 시간대에 동시 수강 시, 중복 수강에 따른 이중 출석은 무효처리 됨

### 문의처

- 055-772-1816,1815(농업과학교육원)



### 농산물가공 전공

농산물가공 전공은 지역 특산 농산물 및 부산물의 식품가공에 필요한 수확 후 저장, 미생물, 식품 위생, 식품 가공, 유통 등에 대한 전반적인 이론교육과 실무 기술 습득을 위한 현장견학 및 실습 교육을 통한 최고농산물가공 경영인 육성을 목표로 교육 과정을 운영하고 있다.



### 한우생산가공 전공

한우생산가공 전공은 우수 한우 사육 농가, 축산 관련 기관 방문등을 통해 현장 경험을 습득하고 계획 교배와 유전적 자질이 우수한 한우 선발 그리고 자가 인공수정 등의 교육을 통해 우량 밀소 생산기술 습득과 생균제와 사일리지 제조 실습 등을 통한 한우 사양관리에 관한 교육 등으로 현장 실무형 기술을 배워 한우 분야에서 전문농업경영인으로서 발전할 수 있도록 교육 과정을 운영하고 있다.

